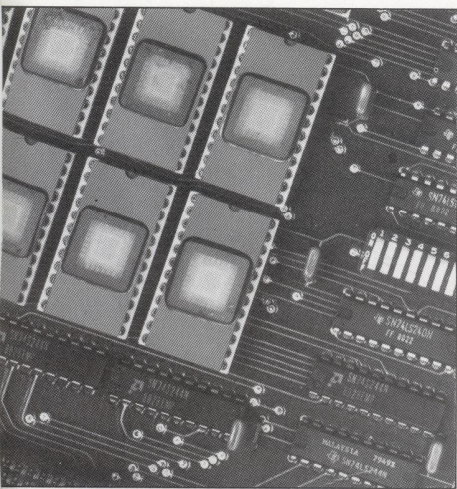


HOLBORN COMPUTERS
HOLBORN COMPUTERS
HOLBORN COMPUTERS
HOLBORN COMPUTERS
HOLBORN COMPUTERS
HOLBORN COMPUTERS

HOLBORN COMPUTERS



Deze elektronica bevat een branche gericht software pakket. Op deze wijze opgeslagen software wordt firmware genoemd.

Holborn is een geheel Nederlands bedrijf, dat computers en bijbehorende randapparatuur ontwikkelt en daarbij onder meer gebruik maakt van de meest geavanceerde chip-technologieën.

Omdat Holborn zowel hard- als softwarefabrikant is, kan zij optimaal inspelen op de veranderende eisen en wensen van de gebruikers van haar computers.

De computersystemen worden deels als zogenaamde turn-key-projecten rechtstreeks aan de eindgebruikers geleverd en deels aan softwareburo's die er hun eigen programmatuur aan toevoegen.

HOLBORN, EEN NIEUWE FILOSOFIE IN COMPUTERONTWIKKELING.

Het bijzondere van de Holborn-aanpak is, dat eerst een zorgvuldige analyse gemaakt wordt van de behoeften van een potentiële gebruikersgroep, alvorens op basis hiervan een totaal automatiseringssysteem wordt ontworpen.

Hierbij wordt zowel gebruik gemaakt van bestaande randapparatuur, als van door Holborn zelf ontwikkelde hard- en software.

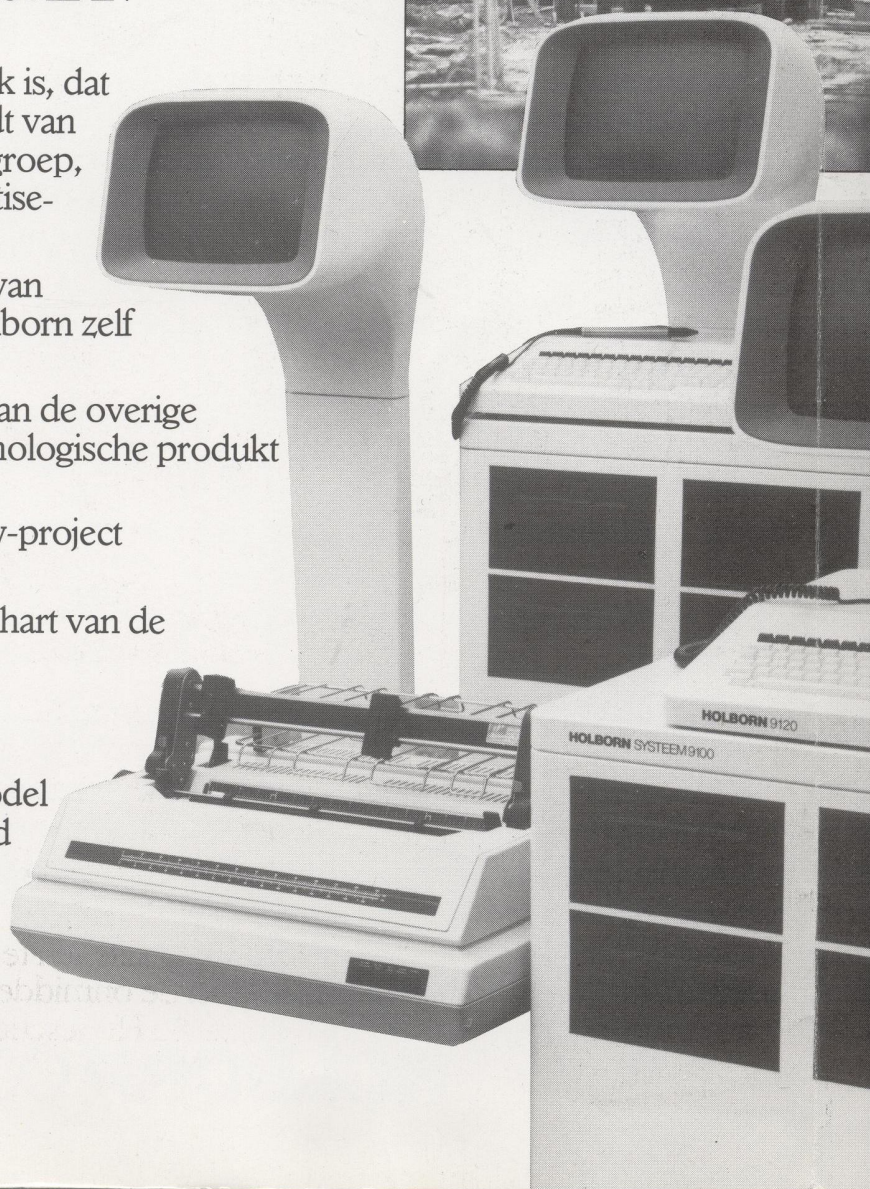
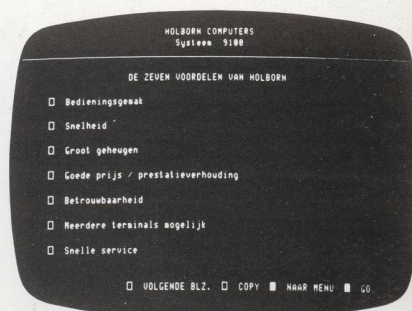
Hiermee onderscheidt Holborn zich van de overige computerleveranciers, die primair hun technologische produkt als uitgangspunt nemen.

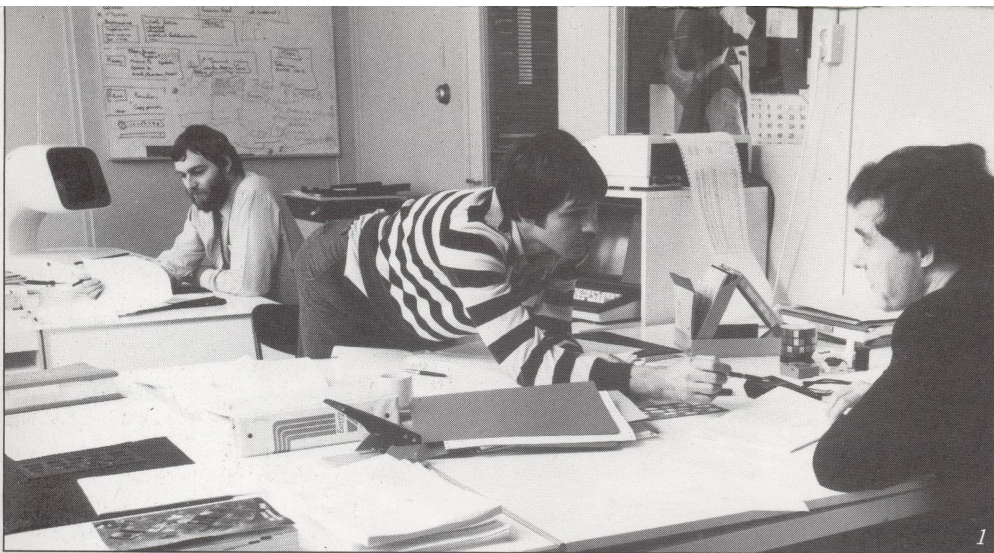
Het geheel wordt altijd als een turn-key-project afgeleverd.

De Holborn-computer zelf is altijd het hart van de systemen.

UNIEKE SYSTEEMOPLOSSING.

Het elektronische- en het software model dat de Holborn ingenieurs ontwierpen, werd door deskundigen van Europa's grootste ingenieurs- en marktonderzoekburo, PACTEL, gekwalificeerd als 'een toonaangevend technisch produkt en een voor gebruikers unieke systemoplossing'.



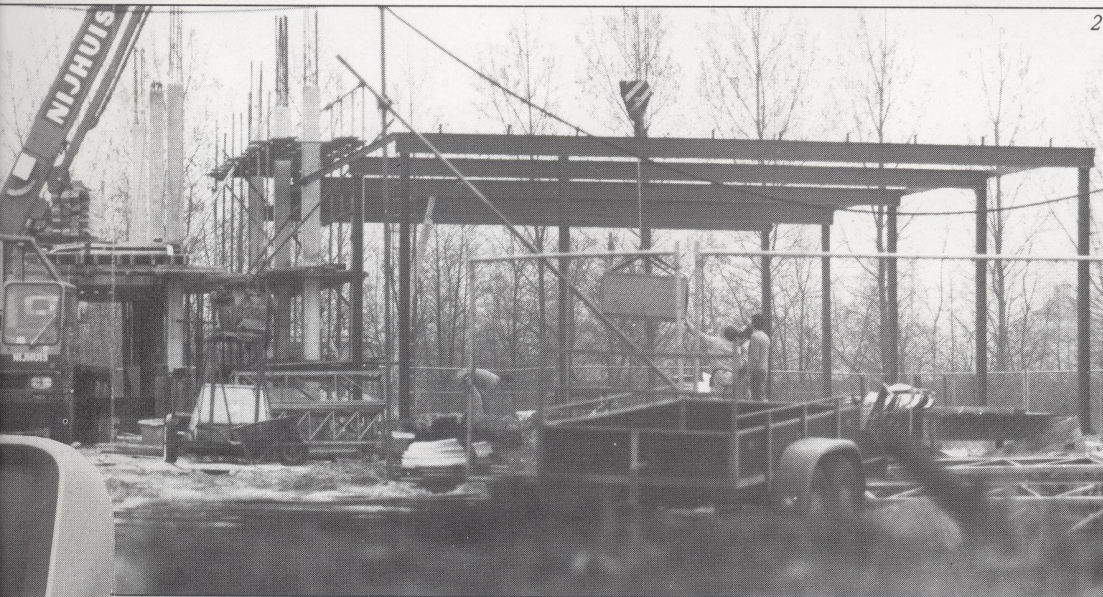


1

1. Een van de Holborn projectgroepen aan het werk.

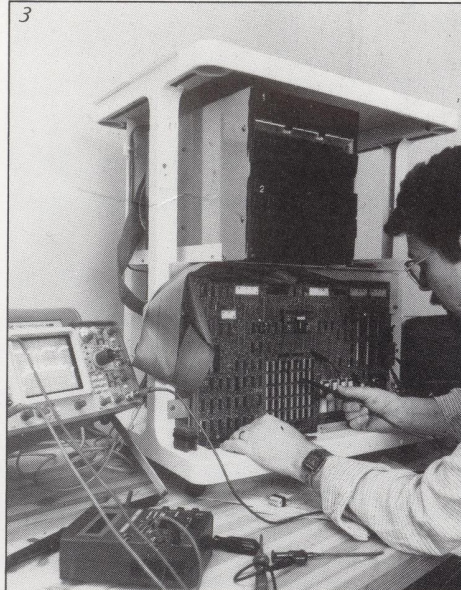
2. De bouw van de nieuwe Holborn fabriek in Enschede welke medio augustus 1981 in gebruik wordt genomen.

3. Het testen en doormeten van de Holborn computers voor aflevering.



2

3



Deze opmerkelijke kwaliteiten, alsmede de uitstekende prijs/prestatieverhouding waren voor de Nederlandse overheid aanleiding, om binnen het kader van de innovatiestimulering de ontwikkelingskosten voor haar rekening te nemen.

Daarnaast besloot de gemeente Enschede Holborn faciliteiten te verlenen voor de bouw van een fabriek in de onmiddellijke nabijheid van de Technische Hogeschool Twente.

HET HOLBORNBELEID IN DE PRAKTIJK.

Betaalbare hardware.

Een van de belangrijkste onderdelen van Holborn is de afdeling research. Hier werkt een team van elektrotechnische ingenieurs aan de praktische toepassing van de modernste chiptechnologieën.

Dit heeft voor de Holborn computer geleid tot een unieke prijsprestatie-verhouding.

Een Holborn-systeem is een faktor twee à drie lager in prijs dan vergelijkbare systemen.

Ook het bedieningsgemak is revolutionair vereenvoudigd.

Het gebruik van het toetsenbord is tot een minimum beperkt. Met een speciale "computerpen" kan op het scherm worden aangegeven welke opdrachten de computer moet uitvoeren.

Al met al is de eenvoud van bediening vergelijkbaar met die van een schrijfmachine.

Ook wordt randapparatuur toegepast die met een gewone pen geschreven tekst automatisch in het geheugen inbrengt.

Betaalbare software.

Per branche beschikt Holborn over een projectgroep waarin naast organisatie- en computerdeskundigen ook verkoop- en servicemedewerkers zijn opgenomen. Op deze wijze wordt een diepgaand branche-inzicht verkregen.

Door de kosten van de programmatuur en het systeemonderzoek over een groot aantal gebruikers te verdelen, is Holborn in staat om de kosten per systeem laag te houden.

Dit ondanks de volledigheid van de programma's waarin werkelijk alles is opgenomen wat de individuele ondernemer tot zijn beschikking dient te hebben.

AFTER-SALES SERVICE.

Een technologisch goed ontwerp, bedieningsgemak, een lage prijs en een op de branche afgestemd systeem zouden op zich niet voldoende zijn, als dit geheel niet werd ondersteund door een degelijke service.

Daarom heeft Holborn een service-afdeling die in staat is ervoor te zorgen, dat de gebruiker binnen 8 werkuren na een storing verder kan werken.

Hetzij door een simpele reparatie ter plaatse, hetzij door het tijdelijk vervangen van het defecte deel, zodat de reparatie in de fabriek kan plaatsvinden.



HOLBORN COMPUTERS

Holborn Computers b.v. Steenriet 16 7512 PD Enschede Tel. 053-334335.